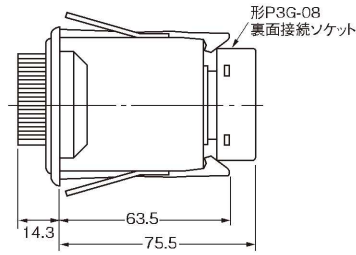
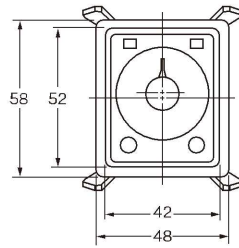
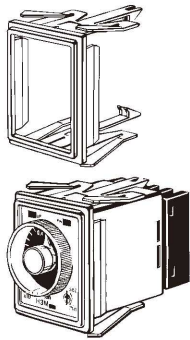
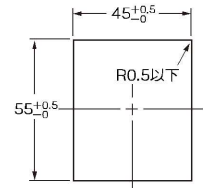


●アダプタ装着時の寸法  
形Y92F-40 埋込み取り付け用アダプタ (別売)

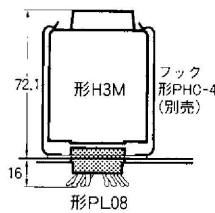
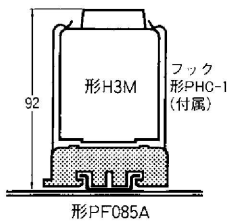


取り付け穴加工寸法

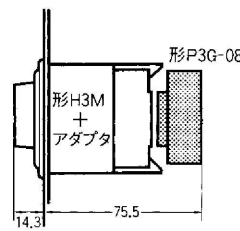


注. 取り付けパネルの板厚は1~3.2mmです。

●ソケット取り付け時の寸法  
表面取り付けの場合



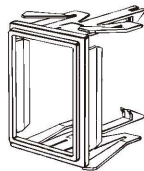
埋込み取り付けの場合



注. 取り付け方向の制限はありません。

■オプション(別売)

●埋込み取り付け用アダプタ  
形Y92F-40



●F用フック  
形PHC-1……2個  
本体に付属しています。



■接続ソケット

接続ソケットは、形PF085A、形PL08、形P3G-08をご使用ください。詳細につきましては、「共用ソケット/DINレール関連商品」をご覧ください。

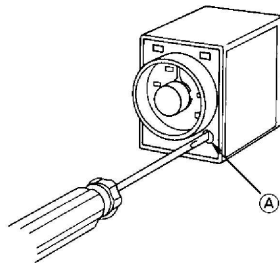
正しくお使いください

●共通の注意事項は、「タイマ 共通の注意事項」をご覧ください。

使用上の注意

●時間仕様の切り換えについて

- ・タイマ前面に時間仕様切り換え用回転スイッチが2個並んでいます(Ⓐ部)。ご希望の時間仕様を選んで⊖ドライバでスイッチを回して切り換えてください。(そのとき、スイッチに無理な力を加えないようご注意ください。)
- ・タイマ動作中に時間仕様を変更することは誤動作の原因となりますので時間仕様を変更する場合は電源を切ってから行ってください。



●接続について

- ・操作電源の接続  
電源の接続は、AC電源でご使用の場合は端子番号②-⑦間に、DC電源の場合は端子番号⑦に電源の正極側を、②に負極側を接続してください。AC電源の場合はどちらの端子に接続しても問題ありませんが、DC電源の場合は必ず指定の端子に接続してください。

●電源について

- ・形H3MのAC仕様はコンデンサ負荷に相当します。SSRでタイマ電源を開閉する場合、SSRの耐電圧は電源電圧の2倍以上のものをご使用ください。
- ・形H3Mはコンデンサドロップ方式の電源回路になっていますので正弦波形の商用周波数で使用してください。高周波成分を含んだ電源(インバータ電源など)でご使用された場合、内部回路の部品の劣化をまねく場合がありますのでご注意ください。(ただしAC仕様のみ)

●その他

- ・DC仕様についての電源はリップル50%以下で、平均電圧が許容電圧変動範囲内でご使用ください。
- ・形US-08ソケットを使用している場合、形P3G-08をご使用になれば奥行寸法が短くなります。また、形P3G-08はねじ締め端子ですのでメンテナンスも容易になります。

