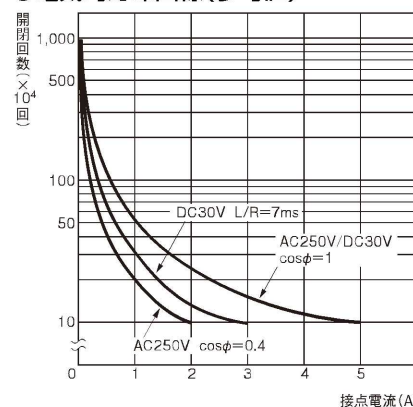


●性能

動作時間のばらつき	±1%以下(最大目盛時間に対する割合、初回値を含む) *
セット誤差	±10%以下(最大目盛時間に対する割合)
復帰時間	0.1s以下
電圧の影響	±1%以下(最大目盛時間に対する割合) *
温度の影響	±2%以下(最大目盛時間に対する割合) *
絶縁抵抗	100MΩ以上
耐電圧	AC2,000V 50/60Hz 1min(充電金属部と非充電金属部間) AC1,500V 50/60Hz 1min(制御出力と操作回路間) AC1,000V 50/60Hz 1min(非連続接点間)
インパルス電圧	4.5kV max.
振動	耐久 10~53Hz 片振幅0.375mm 3方向 各1h
	誤動作 10~53Hz 片振幅0.25mm 3方向 各10min
衝撃	耐久 1,000m/s ² 6方向 各5回
	誤動作 100m/s ² 6方向 各4回
寿命	機械的 2,000万回以上(無負荷 開閉ひん度1,800回/h)
	電氣的 10万回以上(AC250V 5A 抵抗負荷 開閉ひん度1,800回/h)
質量	約100g
取得規格	詳細は、「規格認証機種一覧表」をご覧ください。

* タイムシリーズAで、切り換えスイッチ $\times 1$ [sec] の時間仕様(0.05s~0.5s)を使用した場合は、上記特性に±10msが追加されます。

●電氣的寿命曲線(参考値)



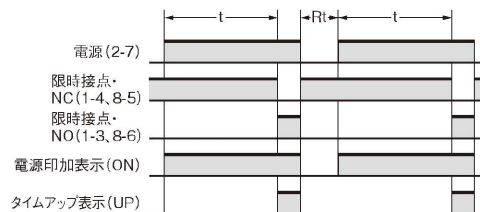
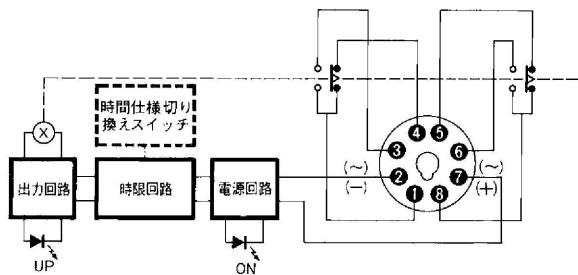
DC125V cosφ=1で0.15A max.開閉可(寿命10万回)
L/R=7msで0.1A max.開閉可(寿命10万回)

動作方式

●動作 内部接続/タイムチャート 注: tはセット時間、Rtは復帰時間を示します。

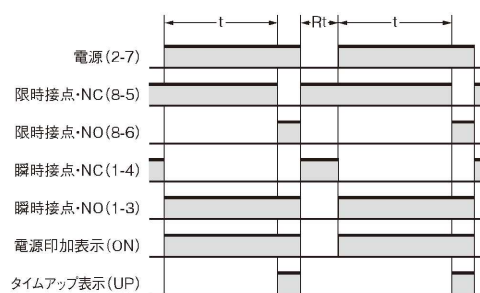
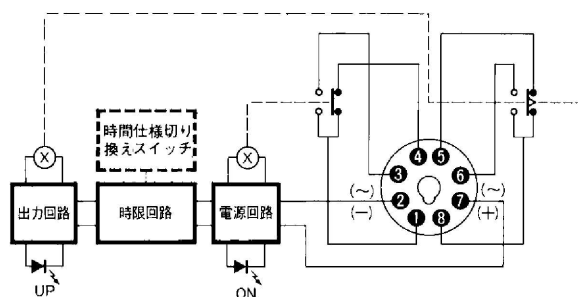
●形H3M

- ・限時接点 2c
- ・瞬時接点 なし
- ・パワーオンディレイ動作



●形H3M-H

- ・限時接点 1c
- ・瞬時接点 1c
- ・パワーオンディレイ動作



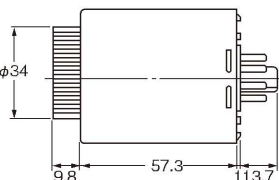
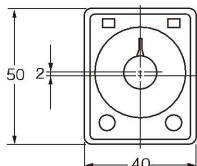
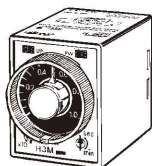
外形寸法

(単位:mm)

●本体

●タイマ本体

形H3M、形H3M-H 表面取り付け/埋込み取り付け(共用)



注: 周囲温度の高い場所でタイマを並べてご使用になる場合には、5mm以上の間隔をとって取りつけてください。

